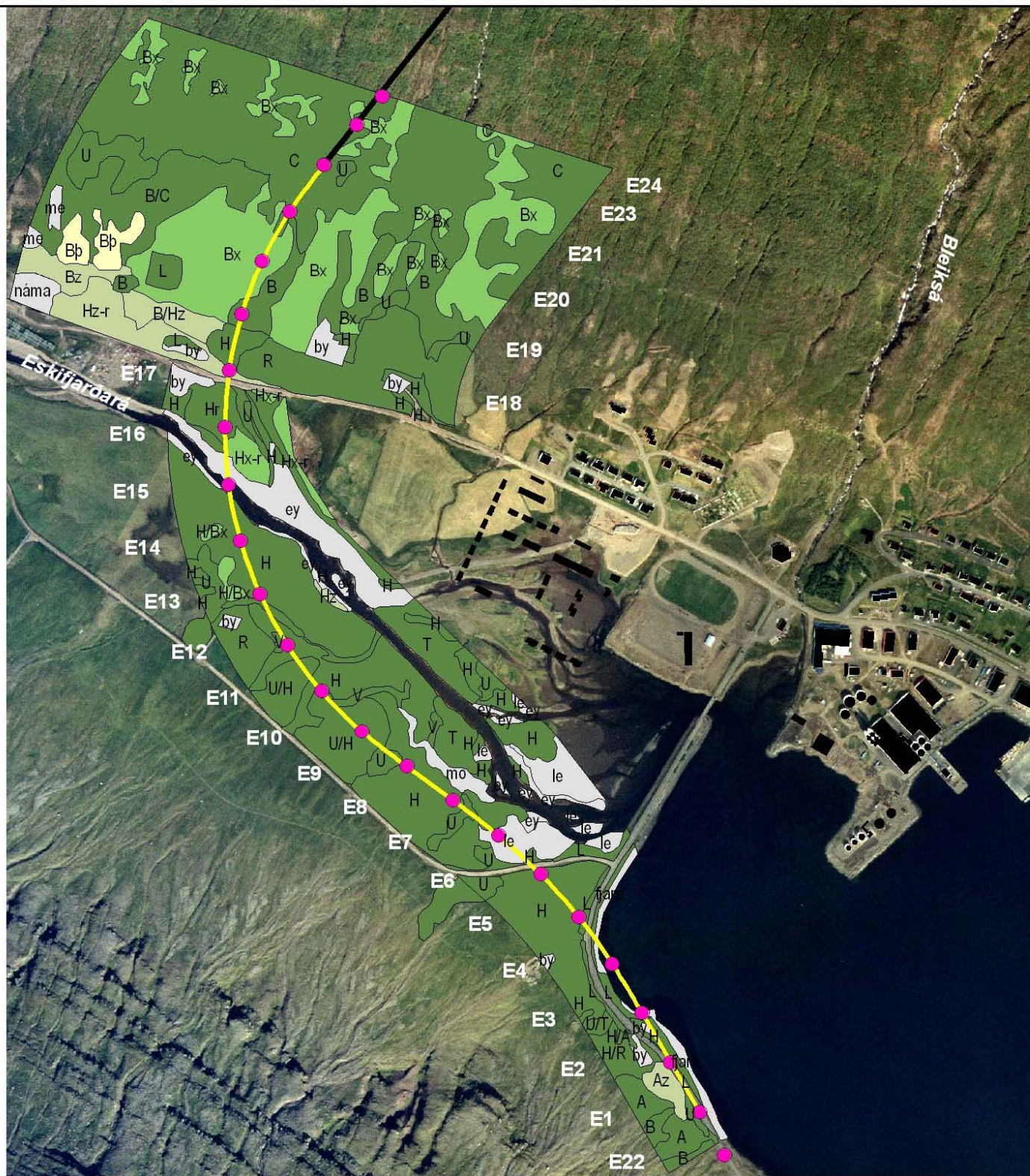
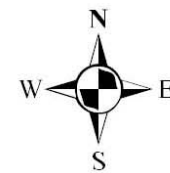


Kort 4: Gróðurpekja í Eskifjarðardal



- Fullgróið (Gróðurpekja 90-100 %)
- x - Gróðurpekja að meðaltali 75%
- x - Gróðurpekja að meðaltali 50%
- p - Gróðurpekja að meðaltali 25%
- Ógróið (Gróðurpekja minni en 10%)
- Byggingar
- Veglína á Eskifirði
- Göng
- Staðsetningarpunktur (E) sem vísað er til í texta

0 100 200 300 400 500
metrar
Mælikvarði 1:10.000 (A4)



NÁTTÚRUSTOFA AUSTURLANDS

Náttúrustofa Austurlands 2007.
Gróðurkortlagt fyrir Vegagerðina í ágúst og september 2007.
Að vettvangsvinnu unnu Kristín Ágústsdóttir,
Gerður Guðmundsdóttir og Erlín Emma Jóhannsdóttir.
Myndkort: Loftmyndir ehf. Myndkort eigu Vegagerðarinnar.